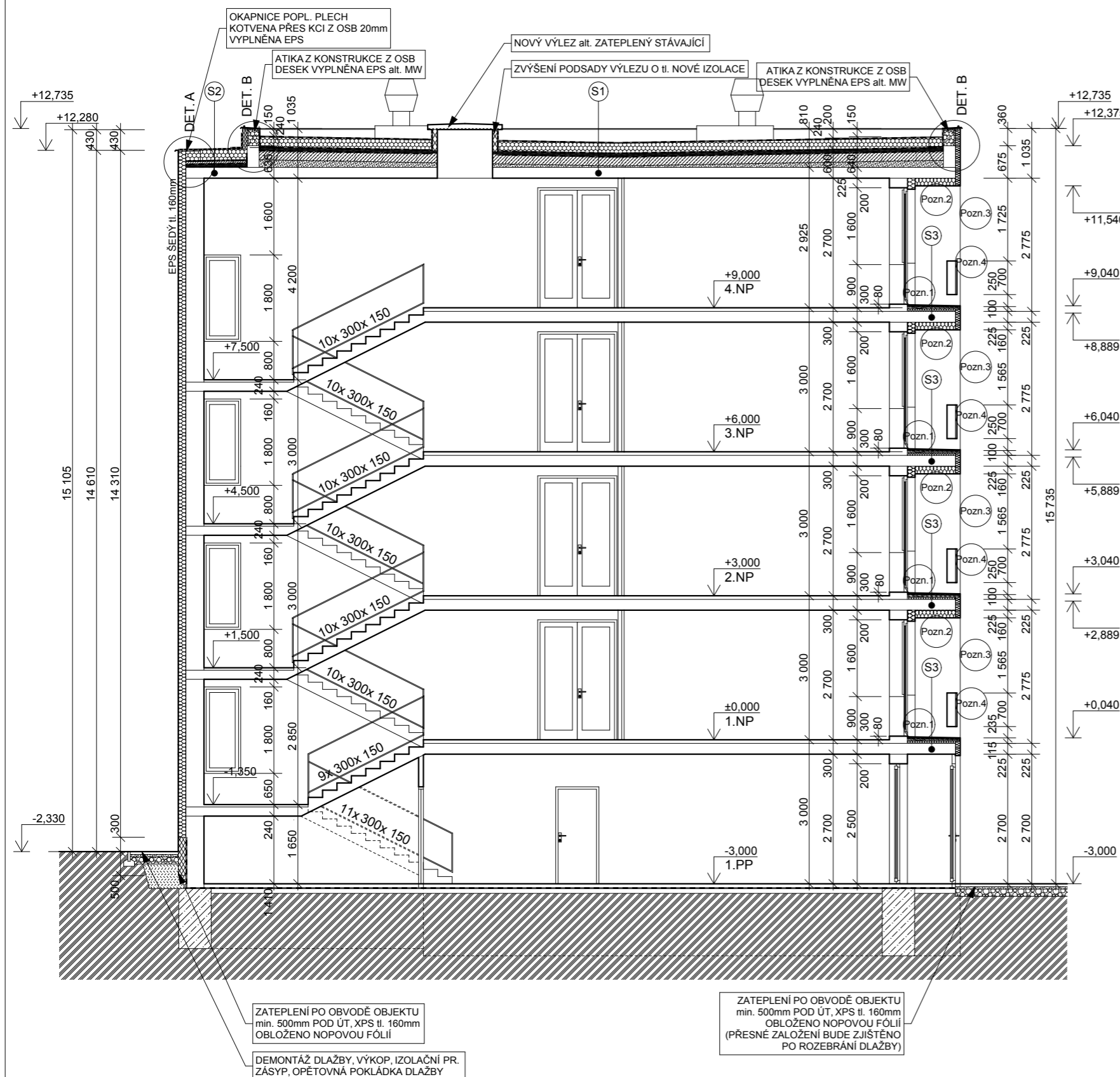


ŘEZ A-A' - nový stav M 1:100



LEGENDA MATERIÁLŮ:

- STÁVAJÍCÍ KONSTRUKCE - OBVODOVÉ ZDIVO CDm
- STÁVAJÍCÍ KONSTRUKCE - ŠKVÁROVÝ NÁSYP
- STÁVAJÍCÍ KONSTRUKCE - PROSTÝ BETON
- STÁVAJÍCÍ KONSTRUKCE - PÓROBETON
- STÁVAJÍCÍ HYDROIZOLACE ASFALTOVÝ PÁS - PROVÉST OPRAVU
- STÁVAJÍCÍ TEPELNÁ IZOLACE tl. 50mm

LEGENDA NOVÝCH MATERIÁLŮ:

- NOVÁ KONSTRUKCE - CEMENTOVÝ POTĚR
- NOVÁ KONSTRUKCE - PÓROBETONOVÉ TVÁRNICE
- NOVÉ ZATEPLENÍ POLYSTYRENEM EPS ŠEDÝ tl. 160; EPS 70F tl. 100mm
- NOVÉ ZATEPLENÍ STŘEŠNÍHO PLÁŠTĚ EPS 150S tl. 240mm
- NOVÉ ZATEPLENÍ SOKLU XPS tl. 160mm; PODLAHY LODŽIE XPS tl. 50mm
- NOVÁ HYDROIZOLACE LODŽIE, PVC FÓLIE STŘEŠNÍ KRYTINY

SKLADBY KONSTRUKCÍ:

- S1 - NOVÁ PVC FÓLIE tl. cca 1,5mm
- NOVÁ SEPARAČNÍ VRSTVA MIN. 300g/m2 tl. ---
- NOVÁ TEPELNÉ IZOLAČNÍ VRSTVA EPS 150S tl. 240mm
- NOVÁ SEPARAČNÍ VRSTVA MIN. 300g/m2 tl. ---
- PONECHÁNÍ STÁVAJÍCÍ PVC FÓLIE JEJÍ PROŘÍZNUTÍ PO METRU alt. JEJÍ DEMONTÁŽ tl. ---
- STÁVAJÍCÍ TEPELNÁ IZOLACE tl. 50mm
- STÁVAJÍCÍ - PŮVODNÍ ASFALTOVÁ KRYTINA tl. 200mm
- STÁVAJÍCÍ PÓROBETON tl. 30 - 150mm
- STÁVAJÍCÍ SPÁDOVÁ VRSTVA - ŠKVÁROVÝ NÁSYP 100/530/225mm
- STÁVAJÍCÍ STROPNÍ KONSTRUKCE Z PANELŮ TOB tl. ---
- STÁVAJÍCÍ OMÍTKA
- S2 - NOVÁ PVC FÓLIE tl. cca 1,5mm
- NOVÁ SEPARAČNÍ VRSTVA MIN. 300g/m2 tl. ---
- NOVÁ TEPELNÉ IZOLAČNÍ VRSTVA EPS 150S tl. 240mm
- NOVÁ PAROZÁBRANA TĚŽKÝ, ASFALTOVÝ PÁS tl. 4mm
- STÁVAJÍCÍ CEMENTOVÝ POTĚR
- STÁVAJÍCÍ TEPELNÁ IZOLACE tl. 50mm
- STÁVAJÍCÍ LEPENKA tl. ---
- STÁVAJÍCÍ STROPNÍ KONSTRUKCE
- STÁVAJÍCÍ OMÍTKA tl. ---
- S3 - MRAZUVZDORNÁ KER. DLAŽBA tl. cca 9mm
- MRAZUVZDORNÉ FLEXIBILNÍ LEPIDLO tl. ---
- HYDROIZOLAČNÍ A DIFUSNÍ FÓLIE tl. ---
- MRAZUVZDORNÉ A FLEXIBILNÍ LEPIDLO tl. ---
- MRAZUVZDORNÁ A FLEXIBILNÍ STĚRKA S VÝZTUŽNOU ROHOŽÍ (PERLINKOU) tl. 3-6mm
- SPÁDOVÁ VRSTVA Z BETON. POTĚRU O SPÁDU 2% tl. min. 50mm
- XPS tl. min. 50mm
- MRAZUVZDORNÉ A FLEXIBILNÍ LEPIDLO tl. ---
- STÁVAJÍCÍ STROPNÍ KONSTRUKCE tl. 225mm
- TEPELNÁ IZOLACE tl. 160mm
- FASÁDNÍ OMÍTKA
- S4 - NA BOČNÍM SCHODIŠTI BUDE ODBOURÁN STÁVAJÍCÍ OBKLAD A APLIKOVÁNA NOVÁ CERTIFIKOVANÁ SKLADBA:
- DOROVNÁNÍ PODKLADU JÁDROVOU OMÍTKOU
- NOPOVÁ FÓLIE PRO ODVĚTRÁVÁNÍ OMÍTEK (MECHANICKY KOTVENÁ) S ODVĚTRÁVACÍMI LIŠTAMI V DOLNÍ A HORNÍ ČÁSTI
- LEHCENÁ OMÍTKA
- STĚRKA
- PERLINKA
- STĚRKA
- MOZAIKOVÁ SOKLOVÁ OMÍTKA (STEJNÁ JAKO NA SOKLU)

POZNÁMKY:

- Pozn. 1: NOVÁ SKLADBA PODLAHY LODŽIE BUDE PROVEDENA S OHLEDEM NA VODOTĚSNOST A BUDE BRÁNIT PROMRŽÁNÍ KONSTRUKCE DO INTERIÉRU - BUDE POUŽITA SYSTÉMOVÁ CERTIFIKOVANÁ, VODOTĚSNÁ SKLADBA S TEPELNÉ IZOLAČNÍ FUNKCÍ (DOPORUČUJE SE PROVÉST BET. SPÁDOVÝ KLÍN VE SPÁDU) BALK. OKNO BUDE alt. DOPNĚNO ROZŠÍŘ. PROFILEM S NAPOJENÍM NA HYDROIZOLACI.
- Pozn. 2: PODHLED LODŽIE ZATEPLEN 160mm EPS ŠEDÝ
- Pozn. 3: BOČNÍ STĚNY LODŽIÍ ZATEPLEN 160mm EPS ŠEDÝ, PRŮČELÝ BOČNÍCH STĚN LODŽIE ZATEPLENO 100mm EPS 70F
- Pozn. 4: VÝŠKA ZÁBRADLÍ min. 1 000mm ALTERNATIVNÍ ZVÝŠENÍ NABETONÁVKOU NEBO DOPLNĚNÍM XPS POTŘEBNÉ tl.
- PROJEKTOVÁ DOKUMENTACE JE NAVRŽENA DLE DOSTUPNÝCH MOŽNÝCH INFORMACÍ, PŘI STAVEBNÍCH PRÁCECH MOHOU BÝT ZJIŠTĚNY TAKOVÉ SKUTEČNOSTI, KTERÉ MOHOU OVLIVNIT PŘEDPOKLAD A ROZSAH PRACÍ V TĚCHTO PŘÍPADECH BUDE PROJEKTANT V PŘEDSTIHU UPOZORNĚN A ÚPRAVA BUDE ŘEŠENA V RÁMCÍ ZMĚNOVÉHO ŘÍZENÍ

±0,000 = STÁVAJÍCÍ ÚROVEŇ PODLAHY V 1.NP

Zodpovědný projektant	Ing. Jaroslav Myšák	Autorizace:	 IRBOS s.r.o. Čestlice 115 Kostelec nad Orlicí 517 41 www.irbos.cz
Vypracoval	Ing. Oldřich Barvů		
Kraj :	KRÁLOVEHRADECKÝ M.Ú. : RYCHNOV NAD KNĚŽNOU		
Investor :		Číslo zakázky :	
VYŠŠÍ ODBORNÁ ŠKOLA A STŘEDNÍ PRŮMYSLOVÁ ŠKOLA, U STADIONU 1166, 516 01 RYCHNOV NAD KNĚŽNOU. IČ 75137011		Stupeň PD :	DSP + DPS
Akce :		Datum :	4/2014
ZATEPLNÍ VOŠ a SPŠ, RYCHNOV NAD KNĚŽNOU, U STADIONU 1166 (DM JAVORNICKÁ), [STAVEBNÍ ÚPRAVY - ZATEPLENÍ OBVODOVÉHO PLÁŠTĚ DOMOVA MLÁDEŽE, U STADIONU č.p 1209] st. p. č. 940/3, k.ú. Rychnov nad Kněžnou (744107) ARHITEKTONICKO STAVEBNÍ ŘEŠENÍ		Měřítko :	1 : 100
Název :		Formát :	5x A4
ŘEZ A-A' - nový stav		Číslo výkresu :	D.1.1.14